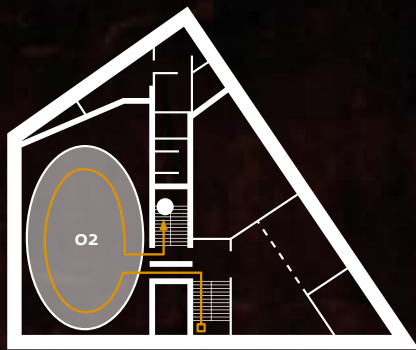
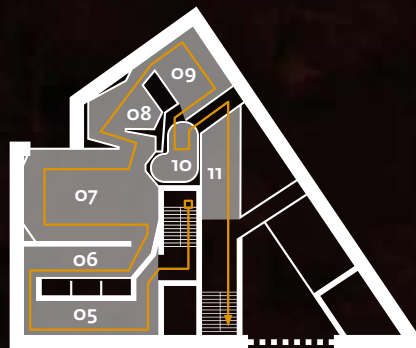


- 1 Planta baja**
 01. La ciencia prehistórica
 03. Nuestros antepasados
 04. La alimentación



- 2 Planta sótano**
 02. Un paseo por la Prehistoria



- 3 Planta primera**
 05. Útiles y herramientas
 06. Del campamento al poblado
 07. Ritos y costumbres funerarias
 08. El vestido y los adornos
 09. Las representaciones rupestres
 10. Los primeros sonidos musicales
 11. Una mirada a lo oculto

La creación del Centro de Interpretación "Cádiz Prehistórico" viene impulsada por la Diputación de Cádiz, a través del proyecto CULTURCAD, gestionado por el IEDT y enmarcado dentro del Programa Operativo Integrado de Andalucía 2000 - 2006, financiado por Fondos Europeos de Desarrollo Regional (FEDER).



Dirección
 C/ Huelva s/n. 11190 Benalup-Casas Viejas (Cádiz)
info@centroprehistoricobenalup.com

Horario
 Invierno: De 10 a 14h. - 16 a 18h.
 Verano: De 10 a 14h. - 18 a 20h.

Tarifas
 Menores de 14 años y mayores de 65 años: 2€
 Adultos: 3€

Web
www.centroprehistoricobenalup.com

Cádiz Prehistórico

Centro de interpretación

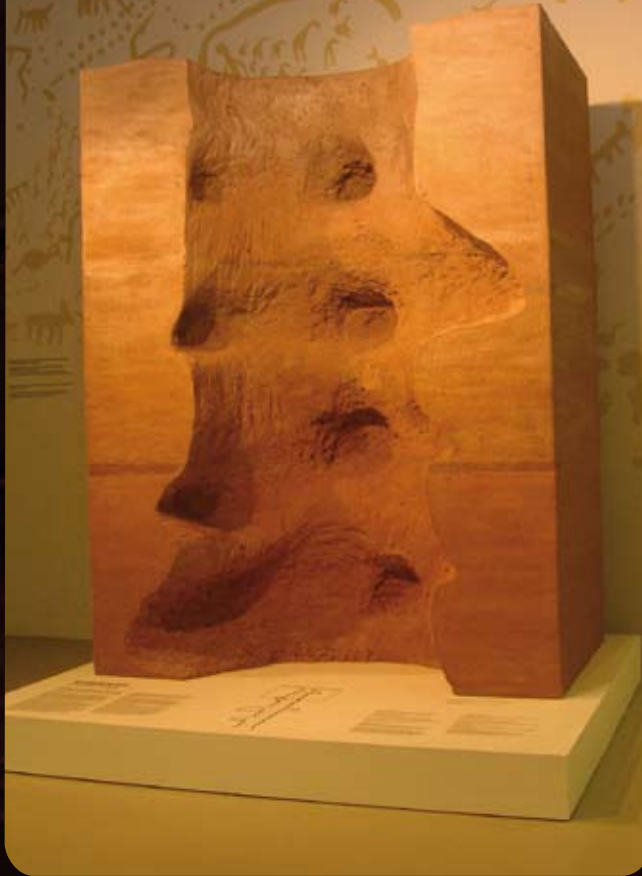
Cádiz Prehistórico
 Centro de interpretación

El Centro de Interpretación "Cádiz Prehistórico" propone al visitante un interesante viaje por la Prehistoria. En su recorrido, lo llevará hasta las primeras huellas de la especie humana en la provincia de Cádiz y le invitará a pasear por los enclaves y hallazgos más importantes.

Situado en la localidad gaditana de Benalup-Casas Viejas, el Centro de interpretación "Cádiz Prehistórico" se ubica en un edificio de nueva construcción, distribuido en tres plantas, que acoge hasta once áreas temáticas.

A través de ellas, se refleja la importancia de la Arqueología como ciencia que estudia el pasado, los orígenes y evolución de la humanidad, las distintas facetas de la vida cotidiana en la Prehistoria, los cambios culturales que se dieron entre los pueblos que habitaron la provincia de Cádiz, los yacimientos y restos arqueológicos más relevantes, así como sus manifestaciones artísticas y costumbres funerarias, etc.; todo entendido como un viaje hacia al pasado desde el conocimiento de nuestro presente.

La ciencia prehistórica



Un paseo por la Prehistoria



Ritos y costumbres funerarias



La alimentación



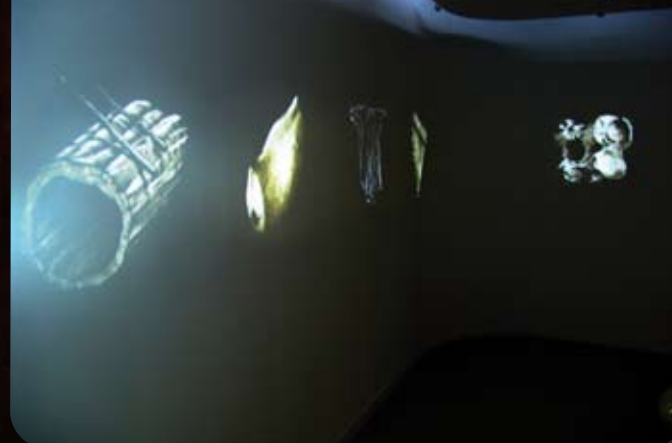
Útiles y herramientas



Nuestros antepasados



Los Primeros sonidos musicales



Las representaciones rupestres



El discurso museográfico se ha diseñado manteniendo un criterio científico pero a la vez didáctico y actual, en sintonía con el edificio que lo acoge. Para ello los recursos se apoyan en las nuevas tecnologías, presentándose en forma de audiovisuales, como el que narra la posible expansión de los homínidos desde África al resto de los continentes.

Los interactivos favorecen la participación del público, algunos ayudan a conocer cómo se vestían en la Prehistoria, dónde hay manifestaciones de arte rupestre, cómo sería la música en esta época o qué rutas se pueden realizar por Cádiz una vez terminada la visita al Centro. A través de un pepper ghost se transmite el mensaje de la importancia que la familia y la protección que ésta ejerce sobre los individuos del grupo ya existía desde la Prehistoria.

Otros recursos, como maquetas y reproducciones de piezas arqueológicas refuerzan los contenidos que se exponen en los paneles gráficos, de una manera visual muy atractiva.

Dado que pretende ser un Centro moderno de difusión de la Prehistoria en general y de Cádiz en particular, los contenidos museísticos también se exponen en inglés.